

李嶠百廿詠

上下

全

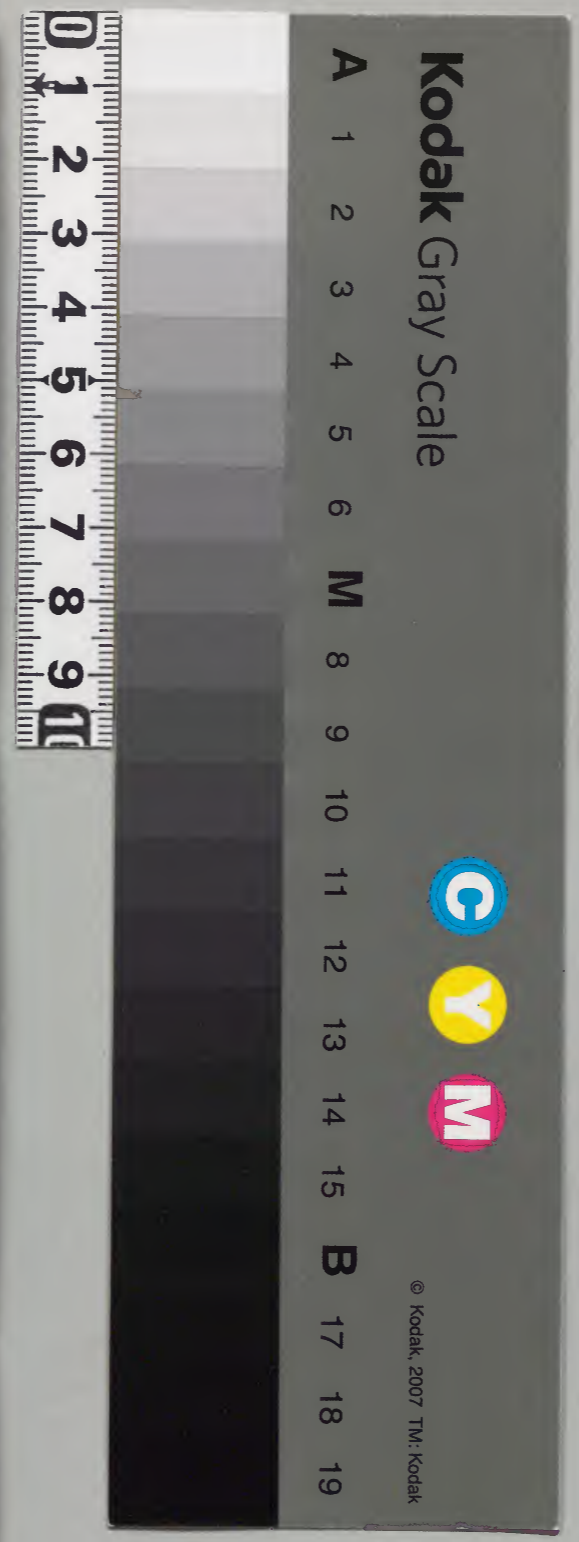
			漢書門
三	三	三	
九	九	九	
一	一	一	
冊	架	函	號類

三三八七
三三一一

別惠

内閣文庫	
番號	漢 3387
冊數	1 (1)
函號	312 121

312-121



裏面記載のない箇所は省略



百廿詠



李嶠

輶象十首

日

日出扶桑路遙昇若木枝

雲間五色滿霞際九光披

東陸蒼龍駕南郊赤羽馳

傾心比葵藿朝夕奉堯曦

月

淺草文庫

315-151

桂生三五夕，賞閑二八時。
分暉度鵲鏡，流影入蛾眉。
皎潔臨疎牖，玲瓏鑿薄帷。
願陪北堂宴，長賦西園詩。

星

蜀郡靈槎轉，豐城寶氣新。
將軍臨北塞，天子入西秦。
未作三台輔，寧為五老臣。

今宵穎川曲，誰識聚賢人。

風

落日正沉沉，微風生北林。
帶花疑鳳舞，向竹似龍吟。
月歎臨秋扇，松聲入夜琴。
若至蘭臺下，遂拂楚王襟。

雲

太梁白雲起，亭、殊未歇。

雲

英：大梁國都：秘書臺碧落
從龍起青山觸石來官名光遠
古蓋影耿輕埃飛感高歌發威如四海迴

錦文觸石來，蓋歎凌天飛。
烟燼萬年樹，掩映三秋月。
若入大風歌，從龍赴金闕。

烟

瑞氣凌丹閣，空濛上翠微。
迥浮雙閣路，遙拂九仙衣。
乘柘凝寒色，松篁暗晚暉。
遠當紫霄上，時接白雲飛。

露

滴瀝明花苑，葳蕤滋亦叢。
玉垂丹棘下，珠湛綠荷中。
夜警千年鶴，朝晞八月風。
願凝仙掌內，長奉未央宮。

霧

曹公之夢澤，漢帝出平城。
別有丹山霧，脰臙素月明。

類烟霏稍重方雨散還輕
僅入非熊繇寧思玄豹情

雨

西北雲膚起東南雨足來
灵童出海見神女向山回
斜歎風前合圓文水上閑
十旬無破塊九土信康哉
雪

地疑
還馬地
銷地
白雲朝
飛一作龍
正遠
五

瑞雪驚千里後風暗九霄
地疑明月夜山侶白雲朝
逐舞花光動臨歌扇影飄
太周天闕路今日海神朝

坤儀十首

山
地鎮標神秀
仙嶺鬱氛氲峨吐翠氛
泉飛一道帶峯出半天雲

古壁丹青色、新花錦繡文。
已開封禪處、希謁聖明君。

石

宗子維城固、將軍飲羽威。
岩花鏡裏發、雲葉錦中飛。
入宋星初隕、過湘燕早歸。
儻目持補極、寧復想文機。

原

王粲銷憂日、江淹起恨年。
帶川遙綺錯、分隰迥阡眠。
膺、橫、周、甸、莓、關、晉、田。
方知急難響、長在鶴鴿篇。

野

鳳去秦郊迥、鶉飛楚塞空。
蒼梧雲歎去、涿鹿霧光通。
草暗平原綠、花明春徃紅。

誰云板築士猶處獨在傳巖中

田

真禹カ懷書日張衡カ作賦晨辰

杏花開鳳吟キ草葉布籠鱗同

瑞麥兩岐秀キ嘉禾九穗新同

寧知帝王力擊壤シ自安貧チ

道

銅駝分鞏洛シ叙閣啓臨邛抵

紫微三千里青樓十二重

玉園塵似雪金穴馬如龍

今日中衢士上堯樽更可逢

海

習坎カ疏丹壑朝宗合紫微カ

三山巨鼇踊湧万里太鵬飛

樓寫春雲色珠含明月輝

會タ當添霧露方逐衆川カ啟

江

日夕三江望，靈潮万里迴。

霞津錦浪動，月浦練光開。

湍侶黃牛去，彼如白馬來。

英灵已傑士，出誰識鄉雲才。

河

源河出崑崙中，長波接漢空。

桃花生馬頰，竹箭入龍宮。

德水千年變，采光五色通。
若披蘭葉檢，還沐上皇風。

洛

九洛韶光媚，三川物候新。

花明丹鳳浦，日映玉雞津。

元礼期仙客，陳主覩麗人。

仲玄龜方賜瑞，綠字佇來臻。

芳草十首

蘭

虛室重招尋又忘言契斷金
英浮漢家酒雪麗楚王琴
廣殿輕香遠高臺晚吹吟
汾河應擢秀誰肯訪山陰

菊

玉律三秋暮金精九日開
采舒洛媛浦香泛野人杯

霍靡寒浦側潭芎苳曉岸隈
今日黃花今日晚無復白衣來

竹

高幹楚江濱婬蕭條含曙氣
白花搖鳳影梢青節動龍文
葉掃東南日板梢西北雲
誰知湘水上流渡獨思君

藤

吐葉依松磴舒苗長石臺
神農嘗藥罷箕子寄書來
色映蒲柳架花浮竹葉杯
金堤不相識玉潤幾年開
萱
徒步尋芳草忘憂自結叢
葉舒春夏綠華吐淺深紅
色湛仙人露香傳少女風

還依

含真北堂下曹植動文雄

萍

二月虹初見三清蟣正浮
青蘋含吹轉紫葉映波流
屢逐明神薦頻隨旅客遊
既能甜侶蜜遠真就王舟

菱

鉅野韶光媚東平春溜通

歎搖江浦月香引棹歌風
日色鬪池上潭花發鏡中
五湖多賞樂千里望難窮

瓜

歆識東陵味青門五色瓜
龍蹄遠珠夜女臂動金花
六子方呈瑞三仙實可嘉
終期奉締紘謁帝佇非餘

茅

楚國供王日衡陽入貢年
磨包青野外鴉味綺楹前
堯帝成茨罷殷湯奈雨旋
方期太君錫不懼小巫捐

荷

新溜滿澄波圓荷歆若規
風來香氣遠日落蓋歆後

魚戲排綉葉龜浮見綠池
魏朝難接歎楚服且同枝

嘉樹十首

松

鬱巖高山表嶽幽澗壑
鶴栖君子樹風拂大夫枝
百尺條陰合千年蓋影披
歲寒終不改勁節幸君知

桂

未植銀宮裏寧移玉殿迷
枝生無限月花滿自然秋
俠客條為馬仙人業作舟
願君期道術攀折可淹留

槐

暮律移寒火春宮長旧栽
葉生馳道側花落鳳庭隈

烈士懷忠到鴻儒訪道來
何當赤墀路踈幹擬三台

柳

楊柳正氤氳含烟物愜翠氛
檐前花似雪樓際葉如雲
夜星煥龍影春池寫鳳文
短簫何以奏攀折為思君

桐

孤秀嶺陽岑亭出眾林
春花雜鳳歎林葉弄珪陰
忽被夜風激遂逢霜露侵
不日逢入驛誰為作鳴琴

桃

獨有成蹊處紅桃發井傍
含風如笑臉長露伴啼粧
隱士顏應變仙人路漸長

送飲上林苑十歲奉君王

李

潘岳閑居暇王戎戲陌晨

蝶來芳徑馥鴛鴦轉合枝新

葉暗青房晚華明玉井春

方知有靈幹特用表真人

梨

檀美玄光側傳芳瀚海中

鳳文踈蜀郡華歆麗新豐

春暮條應紫秋來葉早紅

若今逢漢主還冀識張公

梅

院樹收寒光梅花獨早芳

雪含朝暝色風引去來香

舞袖回春徑歌塵起盃梁

若能長步渴何暇泛瓊漿

橘

万里盤根植，千株布葉繁。
既采潘子賦，方顯陸生言。
玉鶻含霧動，金衣逐吹翻。
願隨湘水曲，長茂上林園。
靈禽十首

鳳

有鳥自丹穴，其名曰鳳凰。

鶴

九苞應灵瑞，五色成文章。
屡向秦楼侧，忽過洛水傍。
鳴岐今已見，阿閣佇來翔。
黃鶴遠聯翩，後鸞下紫烟。
翱翔一万里，來去幾千年。
已憩青田側，來遊紫禁前。
莫言空警露，猶冀一聞天。

鳥

日路朝飛急霜臺久歇寒
聯翩依月樹迢迢繞瓜竿
白首何年改清琴此夜彈
靈臺如可託千里向長安

鵲

不分荆山抵井從石中飛
危巢畏風急遠樹覺星稀

喜逐行人到愁隨織女
飯冬遊明鏡裏朝夕生動光暉
鴈

春暉滿朔方飯鴈奔衡陽
望月驚弦影排雲結陣行
往遠倦南北朝夕苦風霜
寄語能鳴伴相隨入帝鄉

鳥

鴈背睢陽溪浮遊漢渚隈
錢飛出井見鶴引入琴哀
李陵賦詩罷王喬曳曳來
何當飯太液翔集動成雷

鷓鴣

芳樹雜華紅群鷓鴣亂曉空
唵分折柳吹韻嬌落梅風
字轉清歌裏含啼妙管中

遷喬若可冀出谷響還通

雉

白雉振朝聲飛來表太平
楚郊疑鳳出陳寶若雞鳴
童子懷仁到中郎作賦成
幸君看飲啄耿介獨含情

燕

天女伺辰到玄衣澹碧空

羌池沐時雨頡頏舞春風
相賀欽楹側欄雙飛翠幕中
莫驚雷不去猶冀識吳宮

雀

大厦將成日初嘉賓集杏梁
銜書表周瑞入幕應王祥
暮宿空城裏朝遊漣水傍
願齊鴻鵠志至希逐鳳凰翔

祥獸十首

龍

銜燭耀出都含章擬鳳雛雛
西秦飲渭水東洛薦河圖
芟火移星陸騰雲出鼎斷湖
希逢聖人用步庭闕奉晨趨

麟

漢時應祥開魯郊西狩回

寄音中鐘呂成角喻英才
畫像臨仙閣藏書入帝臺
莫驚今吐哺為覩鳳凰來

象

鬱林閩郡畢睢揚作貢初
萬椎方演委惠子正焚書
執燧奔吳城量舟入魏墟
六牙行致遠千葉奉高居

馬

天馬來從東嘶驚御史駟
蒼龍遙逐日紫燧迥追風
明月乘鞍上浮雲落蓋中
得隨携天子何暇唐成公

牛

商歌初入相越陳早橫功
欲向桃林下先過梓樹中

在具頻喘月奔楚屢驚風
不降用五丁士如何九折通

豹

車法肇際周懸文闡大猷
還將君子變來蘊太公謀
委質超羊轉飛名列虎侯
若今逢霧露長隱商山出
熊

道洛軍陽右乘春別館前
昭儀匡漢日大傳翊周年
列射三侯滿與師七步旋
莫言舒紫褥猶異飲清泉

鹿

涿野開中奠秦京闕帝圻
柰花開旧苑萍葉吐前詩
道士乘仙日先生折角時

方懷大夫志抗手別心期

絶羊

跪飲懲澆俗行驅斐逸材

仙人叱石去童子馭車來

夜玉含星動晨毛映雲開

莫言鴻漸力長牧上林隈

兔

上蔡鷹初擊平岡兔不稀

目隨槐葉長形逐桂條飛

漢月澄秋色梁園映雪暉

唯當感純孝郭郭引兵威

百詠上

居處十首

城

四塞^飛稱^霽天府^層三河^南建^九洛都^南
霽雲^飛滿^霽城^層靄^南白日^九灑^南墻^南隅^南
獨^下下^下仙人^下鳳^下群^下驚^下御史^下寫^下
何^下辭^下一^下方^下里^下邊^下徼^下拒^下匈^下奴^下

赫^奕奕^奕門^奕
赫^奕門^奕
歟^下園^下故^下煌^下紫^下禁^下隈^下

阿房万户列闔闔九重闔
疎廣遺策去于公待封來
誰知金烏踏方朔有奇才

市

闔闔開三市旗亭起百肆
漸離初擊筑司馬正彈琴
細柳龍鱗映長槐充目陰
徒知觀衛主誰肯掛秦金

井

玉甃談仙客銅臺賞魏君
蜀都霄映火杞國且生雲
向日蓮華淨含風李樹薰
已開千里國遠叶五星文

宅

寂蓬蒿徑喧湫隘廬
屢逢長者轍時引故人車

池
綵棹浮太液清觴醉習家
詩情對明月雲曲拂流霞煙
散龍形淨波含鳳影斜安仁
動秋興魚鳥思空賒

孟母上隣罷將軍辭茅初
誰憐卓玄處獨對一牀書

池

日落天泉暮烟虛習池靜
鏡潭明月耀錦磧流霞景
花搖仙鳳色雲浮濯龍歇
欵識江湖心殊朱賦潘省

樓

百尺重城際十尋大道隈
漢宮井榦落星臨畫閣井幹起高臺
舞隨綠珠去簫將弄玉來
銷憂乘暇日誰識仲宣才

橋

馬鵲填應滿黃公去不飯
勢疑虹始見秋侶鴈初飛
妙應制高切巧作七星影能圖半月暉

秦王空構石仙島遠難依
即今滄海晏無後白雲威

舟

征棹三江暮連檣万里回

相鳥風處轉畫鷁浪前開

羽客乘霞到仙人弄月來

方何當同今因傳說飛檝巨川隈

車

天子馭金根蒲輪闢四門

五神趨雪路至雙轍轂侶雷奔

丹鳳栖金轄非能載寶軒

無階泰虛尤先乘奉王言

服玩十首

床

傳聞有象牀時昔獻薜君王

璚瑁千金起珊瑚七寶裝

桂筵含栢馥蘭籍拂沈香

願奉羅帳夜長美烁月光

席

避坐美直又重筵捐戴公

桂香浮半月蘭氣襲回風

舞拂丹霞上歌清白雪中

停將文綺色舒卷帝王宮

唯

久聞先生戶高塞太守車

羅將翡翠合錦逐鳳凰舒

明月彈琴夜清風入幌初

方知決勝策黃石遺兵書

簾

曉風清竹殿初日映秦樓

暖一籠珠網織上玉鈎

窻中月影入戶外冰精流

巧作盤龍勢長從飛燕遊

屏

洞徹瑠璃敞トウセツ威行イキウ屈膝回クツクシ
錦中雲母列キンチュウ霞上織成閑カサ
山水含春動サンスイ遊仙ユゼン倒景來トウケイ
修身行竭節シュシン誰辨タレハ作銘才サツメイ

被

桂友尋東閣ケイユ蘭交聚北堂ランカウ
象筵分錦繡ゾウゼン羅薦合鴛鴦ラゼン

光逸偷眠穩クワウイ玉章泣タマシロ

桃李同歡密タウリ塵泥別恨長チンニ
孔懷欣共寢コウケイ花萼幾含芳カノク

鏡

明鏡拂塵埃メイキョウ含情朗魏臺カンセイ
月中為鵲至ツキノチ花裏鳳凰來カノサ
玉秋疑冰徹タマキウ金暉伴日閑キンケイ
方知樂友輔カタチ自有鑒人才ジヨウケン

扇

翟羽モトヨリ舊傳フ名蒲葵實ト曉清不輕

花芳輕苗不隔テ面羅薄ヲ誰障サ色シ

逐暑御熱含風テ轉細臨テ牀帶ニ月明キ

遠取同心契贈特表テ合歡情ヲ

燭

兔月清光隱龍盤畫燭新

三星花入夜四序玉調辰

吐浮翠依羅愧吹浮香吹匝綺苜

若逢燕相國特用特舉賢人

酒

孔座洽良俦陳筵幾獻酬

臨風竹葉滿湛月桂香浮

每接高陽宴長陪河朔遊

會從玄石飲高卧出圓丘

文物十首

經

漢室鴻儒盛鄒堂大義明
五千道德闡三百禮儀成
青紫方拾芥黃金徒滿籬
誰知懷逸辨重席挫群英

史

馬記天官設班固地理新
談諧方輿文質乃樞
方朔初逐漢荆軻昔向秦

正辭堪載筆終莫作良臣

詩

都尉雙鳥遠梁主駟馬來
扇中紈素裂機上錦文回
天子三章傳陳王七步才
緇衣行檀美祖德信悠哉

賦

布義孫鄉子登高楚屈平

銅臺初下筆樂歡平樂正飛纓
乍有凌雲氣勢時聞擲地聲
造端恒體物長無復大夫名

書

削簡龍文見臨池鳥跡舒
河圖八卦出洛字九疇初
垂露春花光滿崩雲骨氣餘
請君看入木一寸信非虛

檄

羽檄本宣明由來激木邑
聯翩通漢國遼入燕營
毛義持捧書去張儀韜王征
頭風雖覺愈陳草未知名

紙

妙跡蔡侯施芳名古伯馳
雲飛錦綺落萃瓮縹紅披

舒卷随_レ^レ半_レ頭_レ廣_レ方_レ合_レ軌_レ儀_レ
莫_レ驚_レ及_レ覆_レ字_レ當_レ取_レ葛_レ洪_レ規_レ

筆

握_レ管_レ門_レ庭_レ側_レ含_レ毫_レ山_レ水_レ隈_レ
霜_レ輝_レ簡_レ上_レ發_レ錦_レ色_レ夢_レ中_レ開_レ
鸚_レ鵡_レ擿_レ文_レ到_レ麒_レ麟_レ絕_レ句_レ來_レ
何_レ當_レ遇_レ良_レ史_レ尤_レ右_レ振_レ奇_レ才_レ

硯

尤_レ思_レ裁_レ賦_レ日_レ王_レ充_レ作_レ論_レ羊_レ
光_レ随_レ錦_レ文_レ散_レ形_レ帶_レ石_レ巖_レ圓_レ
積_レ潤_レ脩_レ毫_レ裏_レ困_レ冰_レ小_レ字_レ前_レ
君_レ苗_レ徒_レ見_レ藝_レ誰_レ識_レ士_レ衡_レ篇_レ

墨

長_レ安_レ分_レ石_レ炭_レ上_レ黨_レ作_レ松_レ心_レ
繞_レ畫_レ蠅_レ初_レ落_レ含_レ滋_レ緩_レ更_レ深_レ
素_レ絲_レ光_レ易_レ漆_レ皂_レ疊_レ映_レ逾_レ沉_レ

別有張芝學書池幸見臨

武器十首

劍

我有昆吾劍來趨天子庭
白虹時切玉紫氣早干星
鏗上蓮華動匣中霜雪明
倚天持報國畫地取雄名

刀

列辟鳴鸞到惟良佩犢旋
帶鏤疑寫月引鏡侶含泉
割錦紅鱗裏含毫款筆前
莫驚閑百練輒擬定三邊

弓

桃文稱避惡桑質表初生
宛轉瑀韃際還如半月明
空彎落鴈影虛引怯猿聲

徒切為號思攀龍遂不成

箭

潰郊初飲羽燕城忽解圍

影随流水急光帶落星飛

夏列三成軌堯沉九日暉

斷蛟雲夢澤布為識忘歸

弩

披質本軒皇申威振遠方

機張鷟雉
銅牙流曉液玉彩輝星芒
高鷹行應盡玄猿坐見傷
蘓秦六百步持此說韓王

旗

告善樓臺側求賢市肆中

擁旄分彩雉持節曳丹虹

影麗天山聖光搖朔塞風

方知羨周政懸旆闐車攻

旗

桂影兼霄月，虹輝接曙雲。
縱橫齊八陣，舒卷列三軍。
日薄蕩蛟龍，影風翻鳥獸。
誰知懷勇志，盤地幾繽紛。
富父春喉日，敢辛泛杵年。
曉霜含白刃，落景駐調鉞。

戈

夕償金門側，朝提玉塞前。
願隨龍影渡，橫陣豈雲邊。
鼓

舜日諧鼓響，堯年韻土芭。
向樓疑吹擊，震谷似雷驚。
仙鶴排門起，靈龜帶水鳴。
樂云行已奏，禮也奠相成。
彈

持蘇合
狹若遠相望佳遊滿帝鄉
避九深可謂求炎逐難忘
共持蘓合彈來此傍垂揚
送金落疑星歎珠成侶月光
誰知少孺子將此見吳王
莫飲蕙雀到瀛憚微軀傷

音樂十首

琴

隱
名士竹林隈鳴琴寶匣開
風前中散到月下步兵來

淮海曾為室梁岷曰作臺
子期如可聽山水響餘哀
伏羲瑟
蒼祇初制法素女昔傳名
流水潛魚聽叢臺舞鳳驚
嘉賓歡未極君子娛樂并
儻入丘之戶應知由也情
琵琶

朱絲聞岱谷

裁規勢漸劇，鑠質本多端。

半月分弦出，最花拂面安。

將軍曾入賞，司馬屢飛歡。

唯有胡中曲，希君馬上彈。

箏

蒙恬芳軌設，游楚清音列。

形通天地規，絃寫陰陽節。

鄭音既寡亮，秦聲復博切。

莫一五秦奏，箏箏有刺哀。

君聽陌上桑，為辨羅敷潔。

簫

虞舜調清管，王褒賦雅音。

參羌橫鳳翼，搜索動猿吟。

靈鶴時來致，仙人幸見尋。

為聽楊柳曲，行役幾傷心。

鐘

既接南隣磬，遠隨北里笙。

平陵通曙鄉，清長樂，驚霄志。
秋到含霜動，春飯應律鳴。
豈知恒待扣金簾，有餘色。

笛

羌笛寫龍聲，長嗙入夜清。
關山孤月下來向隴頭鳴。
逐吹梅花落，含春柳色驚。
行觀向子賦，坐憶隣人情。

笙

懸匏曲沃上，孤篠汶陽隈。
彤寫歌鸞翼，色隨舞鳳哀。
歡娛自北里，純孝即南陔。
今日虞音奏，踏鳥歎來。

歌

漢帝臨汾水，周仙去洛濱。
郢中吟白雪，梁上繞飛塵。

響^ナ發^シ行^ク雲^ニ駐^ル聲^ノ嬌^ク子^ノ夜^ノ新^ト
願^ハ君^ノ聽^ク扣^ク角^ノ當^ニ自^ラ識^ス賢^臣

舞

妙^伎妓^ノ遊^ビ金^ノ谷^ニ佳^人滿^ク石^ノ城^ト
霞^ノ衣^ノ席^ノ上^ニ轉^シ花^ノ袖^ニ雪^ノ前^ニ明^ク
儀^鳳諧^ク清^ノ曲^ニ回^ク鸞^ノ應^ク雅^ノ聲^ト
非^レ君^ノ一^ノ顧^ニ重^ク誰^カ賞^ム素^ノ腰^ノ輕^ク

玉帛十首

珠

粲^爛金^ノ琪^ノ側^ニ玲^瓏玉^ノ殿^ノ隈^ト
昆^池明^ノ月^ノ滿^ク合^ノ浦^ニ夜^ノ光^ノ開^ク
秋^ノ逐^ク靈^ノ虵^ノ轉^シ秋^ノ隨^ク舞^ノ鳳^ノ來^ク
誰^カ憐^ム被^レ裼^ル者^ノ懷^ク寶^ノ自^ラ多^ク才^ト

玉

映^石廡^ノ先^ニ過^ク魏^ノ連^テ城^ニ欲^ク向^ク秦^ト
洛^京連^テ勝^ク友^ノ燕^ノ趙^ノ類^ク佳^人

方折暗虹媚常山瑞馬新
徒為下和識不遇楚王珍

金

南楚標前真西秦識舊城
祭天封漢氏擲地響孫苞
向日披沙淨含風振驛鳴
方同楊伯起獨有四知名

銀

思婦屏輝掩遊人燭影長
玉壘新下箭桐井舊安牀
色帶長河色光浮滿月光
靈山有珍瓏仙廟薦明王

錢

漢日五銖建姚年九夜流
天龍帶泉寶地馬列金溝
趙壹囊初志何曾筋欲收

金門應入輪玉井莫來來

錦

漢使巾車促河陽步障新

雲浮仙石曉霞滿蜀江春

色美回文妾花驚縮墨賓

若逢朱太守不作夜遊人

羅

妙舞隨裙動嬌歌入扇清

蓮華依帳發殊月峯雅明

雲薄衣初卷蟬飛翼轉輕

若珍三代服同檀綺紈名

綾

金縷通秦國為衾值漢君

落花送寫霧飛鶴近圖雲

色帶冰菱影光含霜雪文

何當畫秦女煙霧出氤氳

索

濯手天津女織腰浴浦妃

魚腸遠方到鷹足上林飛

砧杵調風響縷紈寫月輝

非君下山路誰賞故人梳

布

御潔績創犧皇緇冠表素主

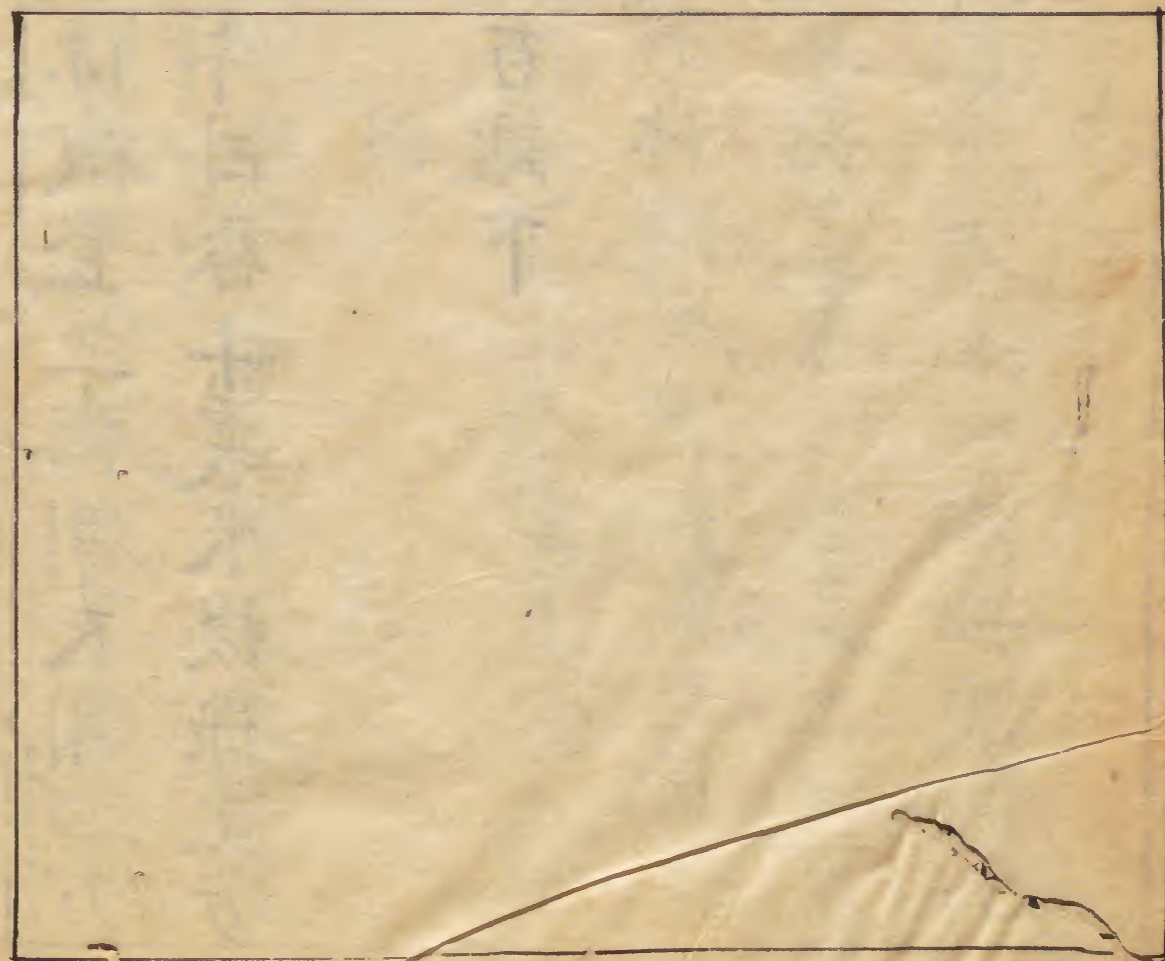
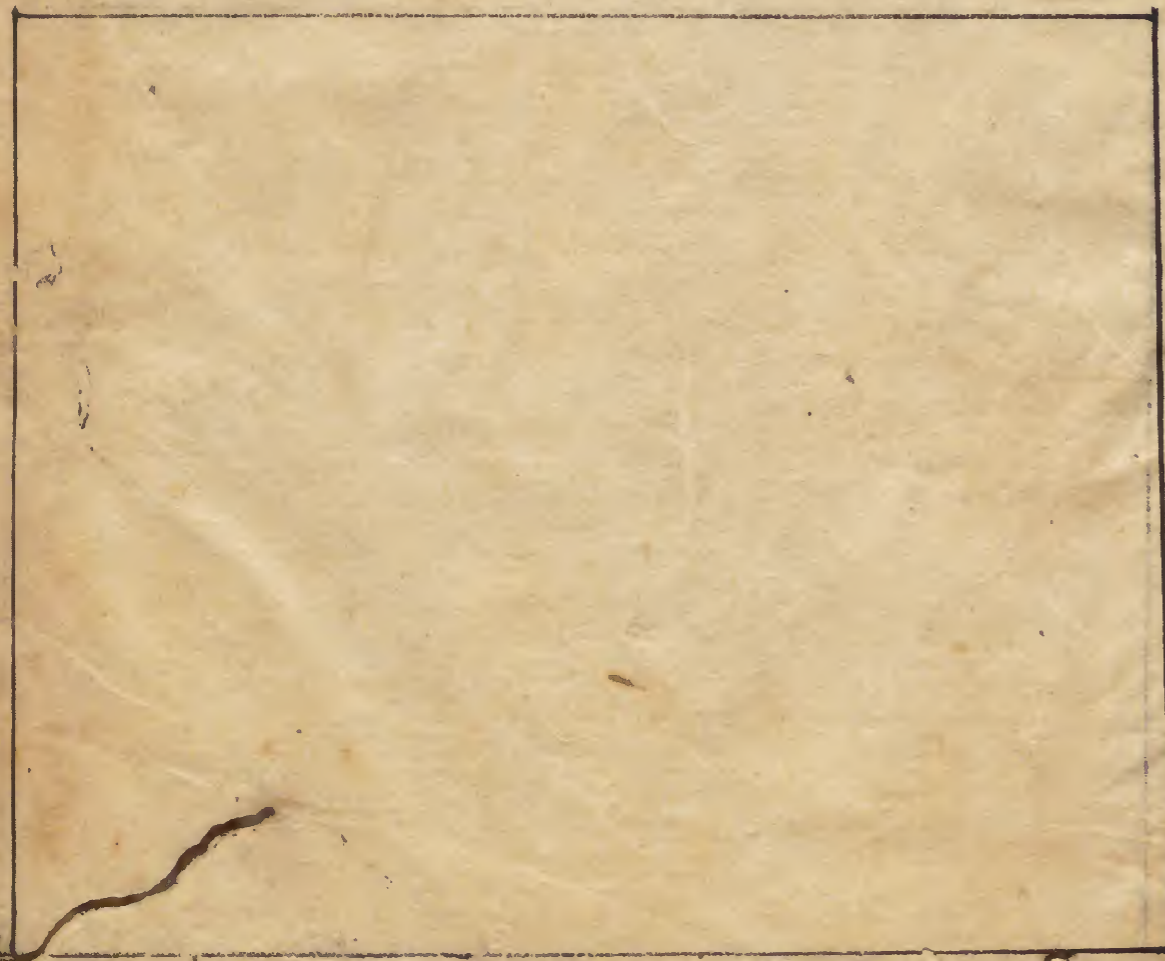
瀑泉非掛鶴院大有炎光

孫被登三相劉衣闢四方

佇目春年粟來稷秣花芳

百詠下

Rectangular stamp impression, likely a library or archival mark, located in the upper right quadrant of the left page.



錦異記夫差殺伍子胥煮之於鑊乃以鴟夷壺投之於江子胥志恨驅水為濤以溺殺人今時
會稽丹徒大江錢塘浙江皆之子胥之廟蓋欲慰其恨心止其猛濤也時有見子胥乘素車
白馬在潮頭之中因立廟以祠焉

龍淵宮
漢書武帝元光三年春河水從預丘南流入渤海其五月河決濮陽汎十六郡發卒十萬救決河起

呂氏春秋春龍門未開曰梁未發河出孟門大溢逆流名曰洪水禹乃決流疏河為彭澤之澤所出者十八
百國此禹之功也

王勃春思賦石鏡巖前花屢空玉輪江上葦頻濃

桃文
古今注辟惡車奉制也桃弓葦矢所以設不祥
太史公一人在車執弓箕前

Seal impression in seal script (Zhuanshu), likely a collector's or library's mark.

